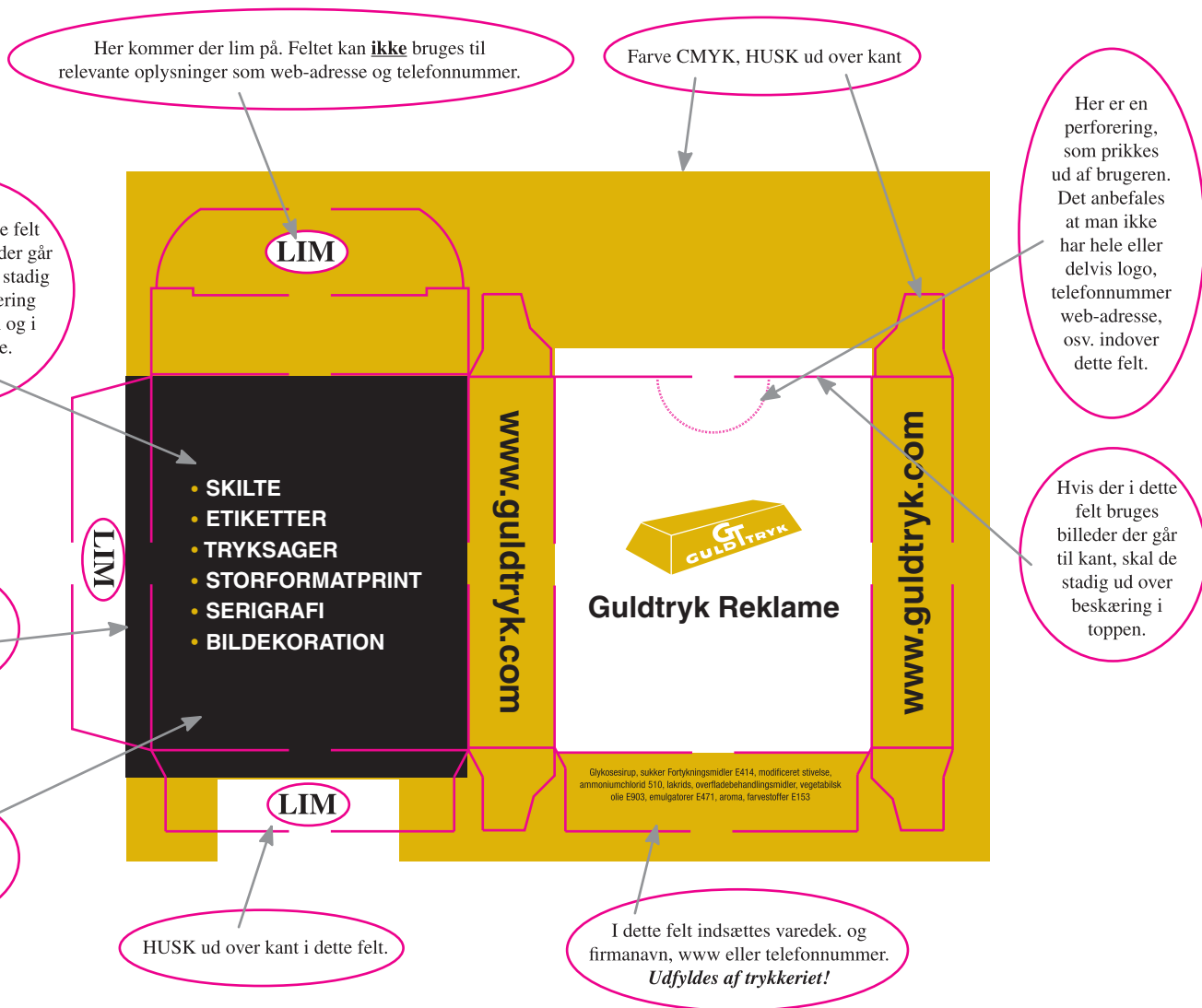


Fremstilling af trykklar fil til pastilæske



RETNINGSLINJER

- Stanseform-skabelonen **skal** benyttes.
- **Skal** leveres som pdf-fil (dog ikke fra Photoshop)
- Tekst **skal** være **vektoreret** (outline)
- Farver **skal** være defineret som **CMYK** (gælder også billeder og logoer)
- Trykfil leveres i høj opløsning (minimum 300 dpi)

Følges disse retningslinjer ikke, trykkes æsken uden ansvar